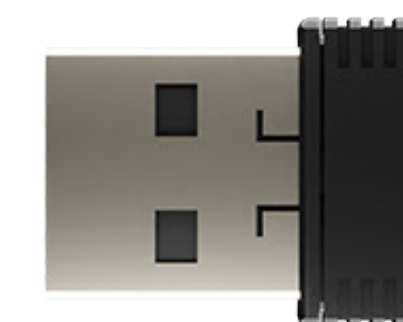


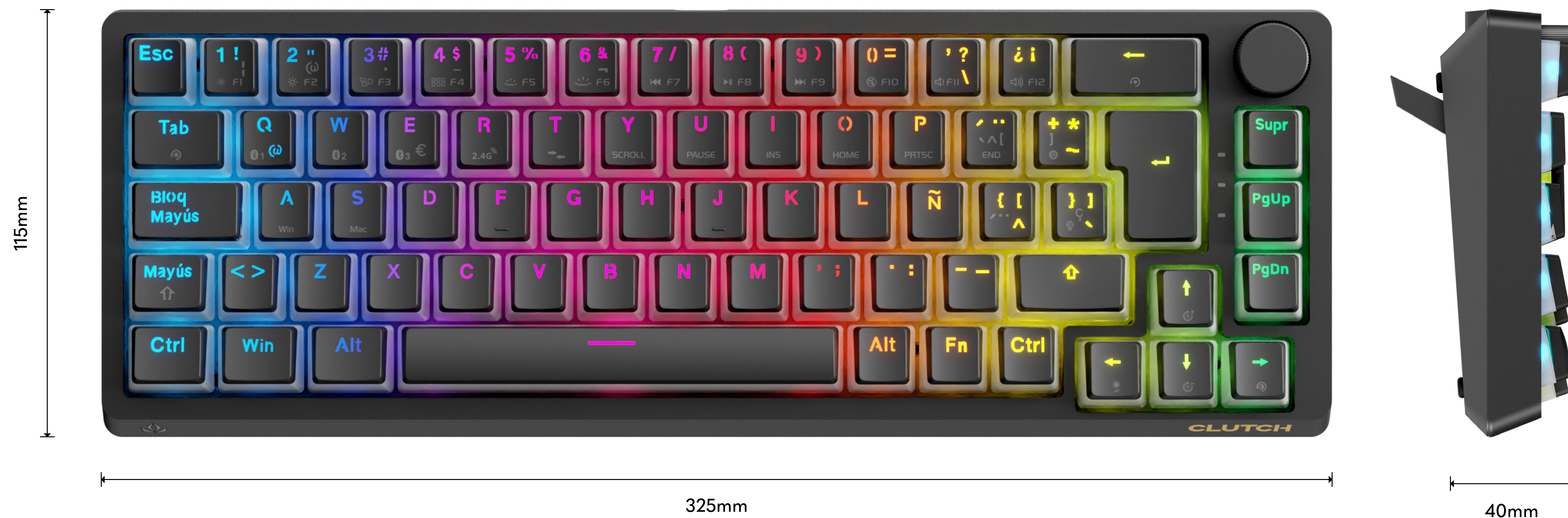


 **FORGEON**
CLUTCH
WIRELESS



INSTRUCTIONS MANUAL
MANUAL DE INSTRUCCIONES

TECHNICAL SPECIFICATIONS



Physical

Model	FORGEON Clutch Wireless
Style	TKL 60% (68 keys)
Dimension	325mm*115mm*40mm
Weight	685g ±5
Cord Length	1.80m braided cable

Technicals

Switch	OUTEMU Red/Brown/Blue
Feeling	Linear/Tactile-Clicky/Tactile-Clicky
Actuation distance	2,0 mm
Actuation force	45/50/60g
Total travel distance	~ 4mm

Other features

Media buttons	Volume wheel + FN functions
A-RGB	Yes, customizable
Software	Yes
Battery Life	RGB mode for 11hrs , RGB off for 60 hrs
Wireless transmission distance	10M

CLUTCH DESCRIPTION



USB receiver

USB cable

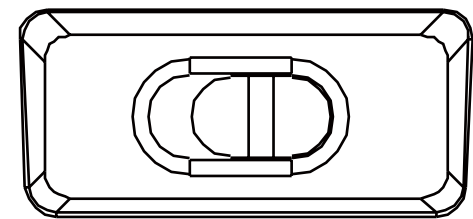


Indicator light

From top to bottom:

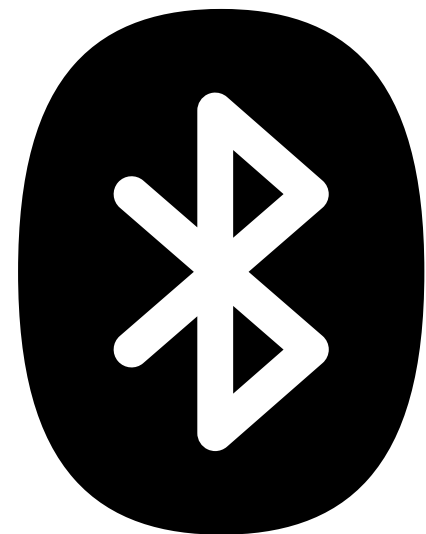
1. Capital indicator light
2. windows locked
3. Mac indicator light (when switching to mac layout)

CONNECTIONS

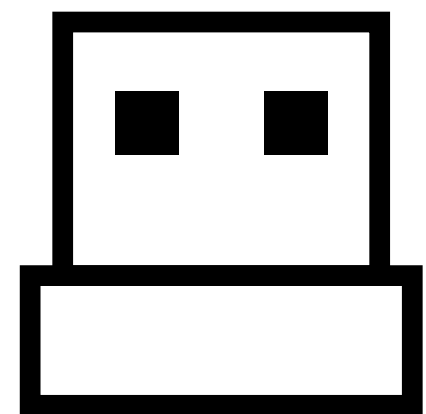


Turn on the button on the bottom to enter wireless mode. Switch to off and plug the USB cable to enter wired mode. Fn+A change to Windows layout, Fn+S to Mac layout.

Bluetooth



According to the device channel to be connected, pressing Fn + Q/W/E for more than 5 seconds, Q/W/E will flash blue and start searching for the device. After the connection is successful, the blue light will go out. FN+T can indicate which channel you are connecting to. Clutch wireless supports up to three devices.



2.4GHz

Press FN+R, the green light of the R key will flash, then plug in the USB receiver to start connection, the green light of the R key will go out after the connection is successful.

COMBINATION KEYS

FN+Left Ctrl+number keys(from 1! to ÿi) for F1-F12

FN+Esc	~
FN+1	Screen brightness -
FN+2	Screen brightness +
FN+3	Multitasking window
FN+4	Program listing
FN+5	Backlight brightness -
FN+6	Backlight brightness +
FN+7	Previous
FN+8	Play/Pause
FN+9	Next
FN+0	Mute
FN+~	Volume -
FN+=	Volume +
FN+WIN	Lock WIN

FN+Y	SCRLK
FN+U	PAUSEBREAK
FN+I	INS
FN+O	HOME
FN+P	PRT
FN+`	END
FN+A	Win system
FN+S	Mac system
FN+TAB	Change led mode
FN+	Led on/off
FN+Up/Down arrow	Brightness speed +/-
FN+Left arrow	Change led direction
FN+Right arrow	Change led color
FN+Backspace for 3s	Reset

CHARGING



Remaining battery

FN+volume knob can see how much battery left, 1-10 correspond to 10%-100%

Charging

FN fast flash red light while low battery.

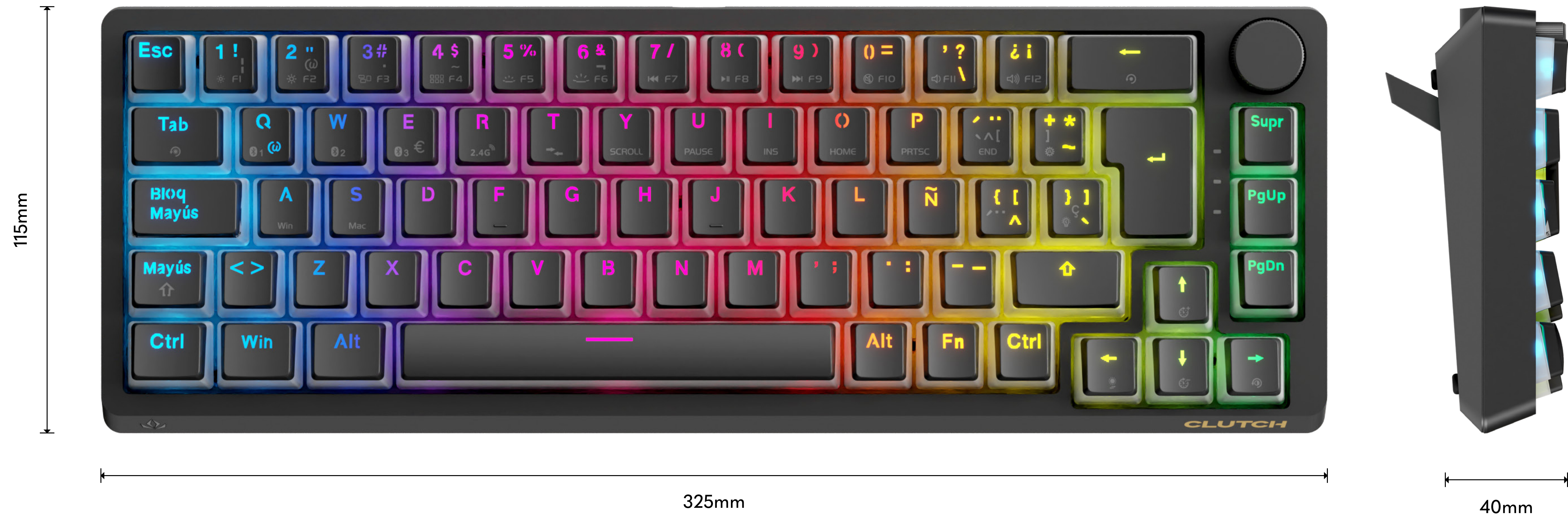
Plug the usb cable to charge Clutch wireless.

The FN will be steady red light while charging, lights off after full charged.

When charging ,FN steady red light for 3s , then light with backlight. After battery full , FN light with backlight.

ESPECIFICACIONES TÉCNICAS

ES



Físicas

Modelo	FORGEON Clutch Inalámbrico
Estilo	TKL 60% (68 teclas)
Dimensiones	325mm*115mm*40mm
Peso	685g ±5
Longitud del cable	1.80m desmontable

Técnicas

Switch	OUTEMU Red/Brown/Blue
Sensación	Linear/Tactile-Clicky/Tactile-Clicky
Distancia de actuación	2,0 mm
Fuerza de actuación	45/50/60g
Distanci3n total	~ 4mm

Otras características

Botones control	Rueda de volumen + funciones FN
A-RGB	Si, customizable
Software	Si
Duraci3n de la batería	Modo RGB durante 11 horas, RGB desactivado durante 60 horas
Distancia de transmisi3n inalámbrica	10M

DESCRIPCIÓN DEL EMBRAGUE



Receptor USB

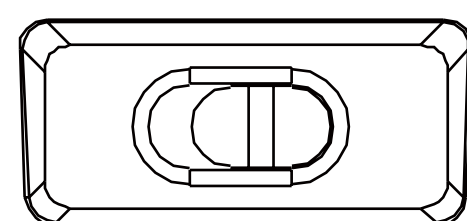
cable USB



Luz indicadora

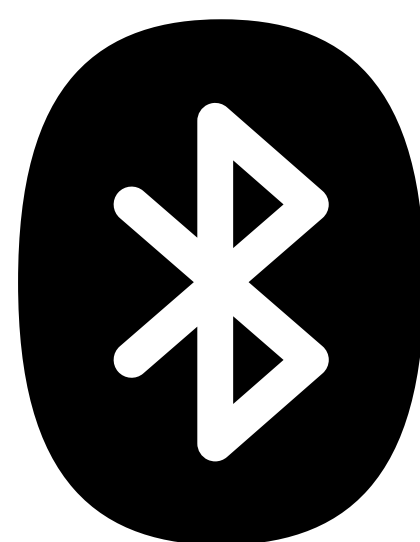
De arriba a abajo:

1. Luz indicadora de capital
2. ventanas cerradas
3. Luz indicadora de Mac (al cambiar al diseño de Mac)

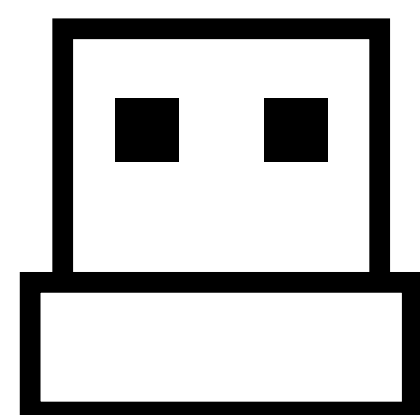


Encienda el botón en la parte inferior para ingresar al modo inalámbrico.
Apague y conecte el cable USB para ingresar al modo cableado.
Fn+A cambia al diseño de Windows, Fn+S al diseño de Mac.

Bluetooth



Según el canal del dispositivo a conectar, pulsando Fn + Q/W/E durante más de 5 segundos, Q/W/E parpadeará en azul y empezará a buscar el dispositivo. Una vez realizada la conexión, la luz azul se apagará.
FN+T puede indicar a qué canal se está conectando. Clutch wireless admite hasta tres dispositivos.



2.4GHz

Pulse FN+R, la luz verde de la tecla R parpadeará, a continuación conecte el receptor USB para iniciar la conexión, la luz verde de la tecla R se apagará después de que la conexión se haya realizado correctamente.

TECLAS DE COMBINACIÓN

FN+Left Ctrl+teclas numéricas(de 1! a ¿i) para F1-F12

FN+Esc	~
FN+1	Brillo de la pantalla -
FN+2	Brillo de la pantalla +
FN+3	Ventana multitarea
FN+4	Lista de programas
FN+5	Brillo de la retroiluminación -
FN+6	Brillo de la retroiluminación +
FN+7	Anterior
FN+8	Reproducir/Pausa
FN+9	Siguiente
FN+0	Silenciar
FN+ -_	Volumen -
FN+ =	Volumen +
FN+WIN	Lock WIN

FN+Y	SCRLK
FN+U	PAUSEBREAK
FN+I	INS
FN+O	HOME
FN+P	PRT
FN+``	END
FN+A	Sistema Win
FN+S	Sistema Mac
FN+TAB	Cambiar modo led
FN+ \	Led encendido/apagado
FN+Up/Down arrow	Velocidad de brillo +/-
FN+Left arrow	Cambio de dirección
FN+Right arrow	Cambia el color del led
FN+Backspace durante 3s	Restablecer

CARGANDO

ES



Batería restante

El botón FN+volumen permite ver cuánta batería queda, 1-10 corresponde a 10%-100%.



Cargando

FN rápido flash de luz roja, mientras que la batería baja. Conecte el cable USB para cargar Clutch wireless. El FN será la luz roja fija durante la carga, las luces se apaga después de la carga completa. Durante la carga, la FN se iluminará en rojo fijo durante 3 segundos y, a continuación, se encenderá la retroiluminación. Después de la batería completa, FN luz con luz de fondo.



 FORGEON

CLUTCH WIRELESS